



## Bieccy strażnicy Świętej Sprawiedliwości

Jednakże z ksiąg bieckich sądowych z lat 1388-1398, znamy kilkanaście imion bieckich Mistrzów Świętej Sprawiedliwości. Byli to m.in.: Nicolao, Michael, Climco, Martinus, Stephan, Magerlin, Mathias, Adam, Barthus, Clemens, Haneman, Thomas, Werner. Uprawnienia i obowiązki kata obejmowały: stosowanie tortur, ogłaszanie wyroków i wykonywanie. Do kata chodzono też po porady w sprawach medycyny, potrafił nastawić wybity bark, złamaną rękę, nogę, znał się na leczeniu ran, uważano go również za eksperta w chorobach skórnych, ponadto dorabiał sobie także jako dentysta, przy wrywaniu bolących zębów. Natomiast z ksiąg z przełomu XVI/XVII w. wiemy ile Biecz płacił katu, ale i ile zarabiał na kacie. Strach przed katem, musiano od czasu do czasu przełamać. Zdarzało się tak, że gdy ktoś zachorował, udawał się do mistrza małego dobrego, ponieważ uważano go za obeznanego z chorobami.



## Zadania zrealizowane w ramach projektu Mistrz Świętej Sprawiedliwości na Karpackich Szlakach Beskidników Biecz-Bardejów.

- Ekspozycja multimedialna w Turmie w podziemiach Ratusza Bieckiego.
- Sylwetka Kata Jurka przed głównym wejściem do Turmy,
- Wyposażenie w stroje i rekwizyty (wóz, pręgierz i inne akcesoria) dla grupy rekonstrukcyjnej „Kata Jurka i beskidników”.
- Publikacja „Tam do kata na Szlakach Mistrza Świętej Sprawiedliwości”.
- Udział grup rekonstrukcyjnych:
  - „Kat Jurek i beskidnicy” z Biecza w: Jarmarku Bardejowskim, Święcie Rolanda, Powitaniu pociągu retro, Uroczystym otwarciu Turmy Ratuszowej.
  - „Średniowieczni Zbójnicy” z Bojnic w: Jarmarku Bardejowskim, Święcie Rolanda.
- Folder informacyjno promocyjny projektu i powstającego produktu turystycznego.
- Reportaż filmowy przygotowany i zrealizowany przez TV Bardejów.

Produkt turystyczny wpisuje się w: Konwencję Karpacką, Strategię Marki Karpackiej Carpathia, Strategię Rozwoju Zrównoważonej Turystyki Magicznej Krainy Łemków i Pogórzan.



**Interreg**  
Polska-Słowacja



UNIA EUROPEJSKA

Europejski Fundusz Rozwoju Regionalnego



# MISTRZ ŚWIĘTEJ SPRAWIEDLIWOŚCI NA KARPACKICH SZLAKACH BESKIDNIKÓW BIECZ - BARDEJÓW



Nad przestrzeganiem ówczesnego prawa, czuwały sądy, zaś usługami wykonywania wyroków służyli im miejscy kacie. W naszym regionie prawo miecza miał Sannok, Biecz, Przemyśl i Bardejów. Miasta te w sposób szczególnie zapisały się w egzekwowaniu sprawiedliwości.

## „Od bardejowskiej sprawiedliwości uchron nas, Boże!”

Pierwsze miejsce niewątpliwie wysunął się Bardejów, który słynął niegdyś z surowości, ale i inwencji w rzemiośle. Księga wyroków, znajdująca się w miejskim archiwum, przekazuje nam wiele informacji na ten temat. Jest tam wzmianka o karze spalenia za kradzież miodu i zniszczenie ula, ścięcie głowy za kradzież chruštu podczas odpustu w Bardejowie, a nawet ukrzyżowanie za kradzież w domu starosty. Nic zatem dziwnego, że w całym województwie Szarymskim popularne było powiedzenie: „Od bardejowskiej sprawiedliwości uchron nas, Boże!”. Muzeum bardejowskie posiada również list z pogrozkami grupy zbójckiej Fedora Hlavatego z 1493 roku, skierowany do mieszczan, w którym pod groźbą zilustrowanych rysunkami kar domagał się odszkodowania za wymierzanie zawysokich kar i stracenie jego kompanów.





## Turma Ratuszowa w Bieczu

Turma ratuszowa, czyli średniowieczne więzienie miejskie powstało prawdopodobnie w XIV w. Składa się: z małej salki, loszek dla kobiet, większej sali, w której dokonywano przeszukań i przesłuchań więźniów, locha męskiego, w którym czekali przestępcy i podejrzani na proces lub wyrok. Duża wnęka okienna tzw. „cela śmierci”, tam zamykano na ostatnie dni skazanych na śmierć.

W turmie umieszczono sylwetki kata (dwie wersje wizerunkowe), więźniów w strojach z okresy średniowiecza.

W sali tortur zainstalowano holograficzny projektor multimedialny prezentujący udźwiękowioną animację storyboardową, związaną z historycznym XVII-w. procesem opiekuna zegara ratuszowego Macieja Mazurka. Animacja wykonana na podstawie historii zamęczonego mieszczanina stanowi interesujący przyczynek do poznawania historii sądownictwa bieckiego.

Ekspozycja uzupełniona została tablicami informacyjnymi przybliżającymi historię sądownictwa w Bieczu w wiekach średnich.



## Jarmark Bardejowski

Jedno z najważniejszych wydarzeń kulturalnych w Słowacji na które przyjeżdżają wystawcy z wyrobami rękodzielniczymi nie tylko całego kraju ale również z wielu państw europejskich. Przy okazji organizowane są różne wydarzenia kulturalne w tym prezentacje grup rekonstrukcyjnych.



## Święto Rolanda

Wydarzenie jest pretekstem do prezentacji historycznych wielu grup rekonstrukcyjnych reprezentujących różnorodne epoki i wydarzenia historyczna Słowacji i nie tylko.



## Kat Jurek i beskidnicy

W stroje kata oraz jego pomocników, beskidników, więźniów skazanych z okresu średniowiecza jest zaopatrzona grupa rekonstrukcyjna, ponadto w „mobilny” przęgierz, i wóz do zaprzęgu konnego, używany w minionym czasie. Co pozwala na udział w wydarzeniach promujących wspólne fragmenty historii Bardejowa i Bieczu.





Na trasie wycieczki zapraszają inne bardzo ciekawe atrakcje naszego regionu Magicznej Krainy Łemków – Rusnaków i Pogórzan.

## Atrakcje regionu Magicznej Krainy Łemków – Rusnaków i Pogórzan



A

Kościół  
pw. św. Michała  
Archanioła  
w Binarowej,  
UNESCO

### Atrakcje Biecza

Kolegiata Bożego Ciała, Muzeum Ziemi Bieckiej, Dom z Basztą, Kromerówka, Baszta Kowalska, Turma ratuszowa, Ratusz, Ekspozycja Żydów Bieckich, Biblioteka Biecz.



B

Muzeum  
Regionalne  
PTTK  
w Gorlicach



C

„Dwór Karwacjanów”  
Galeria Sztuki  
Współczesnej  
w Gorlicach



D



E

„Magdalena”  
Skansen Przemysłu  
Naftowego  
w Gorlicach

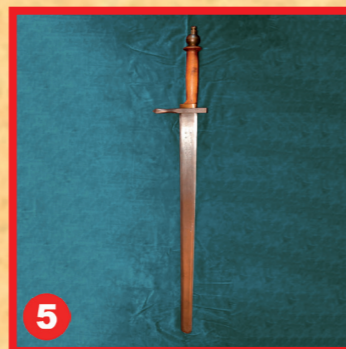
## Ława katowska w Bazylice św. Idziego w Bardejowie

Oryginalna średniowieczna ława katowska, która znajduje się przy bocznym wejściu w Bazylicę św. Idziego (Egida). Kat z rodziną z tego miejsca uczestniczył w obrzędach liturgicznych (między innymi w mszach).



4

## Muzeum Regionalne w Gorlicach



5

Oprócz różnych ekspozycji związanych z historią I wojny światowej i przemysłu naftowego można zobaczyć replikę miecza katowskiego wg. Dembowskiego z którego korzystał kat biecki.

## Kat przed turmą ratuszową w Bieczu

Symboliczna postać która już wzbudza u mieszkańców i turystów duże zainteresowanie a tym samym skupia uwagę na historii miasta które w wiekach średnich stało na straży przestrzegania prawa w wiekach średnich.



6

## Kapliczka przydrożna w Bieczu



7

Kapliczka przydrożna w Bieczu (przy ul. Bochniewiczza) na trasie do Rożnowic w miejscu gdzie wykonywano wyroki na beskidnikach, według podania przez powieszanie.

Udając się na wycieczkę śladami beskidników koniecznie należy odwiedzić miejsca i obiekty związane z stosowania dawnego prawa działalności katów bardejowskiego i bieckiego.

## Obiekty i miejsca godne uwagi

### Dom kata w Bardejowie

Po dawnym kacie pozostał w mieście jego dom, przy ulicy Vážničnej, jego miejska siedziba, w której przesłuchiwał i torturował skazanych.



1

### Kat na rynku w Bardejowie



2

Symboliczna postać która wzbudza u turystów duże zainteresowanie a tym samym skupia uwagę na historii miasta które w wiekach średnich stało na straży przestrzegania prawa w wiekach średnich.

### Latarnia Kopfstock, w Bardejowie

Natomiast przed dawną Bramą Górną stoi do dziś słup dawnej latarni z 1500 roku, tzw. Kopfstock, przy którym wykonywano egzekucje, bardzo często na beskidnikach - zbójnikach.



3

Pałac  
Długoszków  
w Siarach



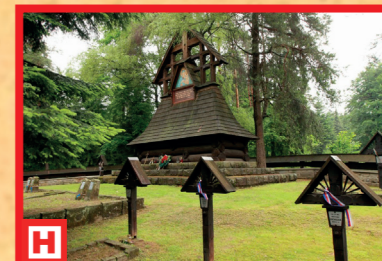
F

Kościół  
pw. św. Filipa  
i Jakuba  
w Sękowej,  
UNESCO



G

Cmentarz  
I Wojny Światowej  
na Magurze  
Małastowskiej



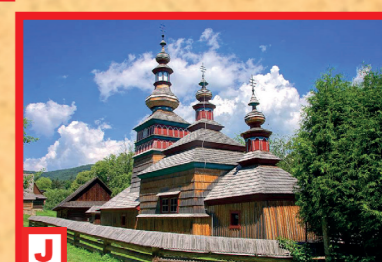
H



I

Ruiny Zamku  
w Zborowie

Skansen kultury  
łemkowskiej -  
rusnackiej  
w Bardejowskich  
Kupelach



J



K

Uzdrowisko  
w Bardejowskich  
Kupelach



## Atrakcje Bardejowa

Starówka Bardejovska, UNESCO, Bazylika św. Idziego, Muzeum Szaryskie, Synagoga Żydowska, Muzeum Ikon.



## Propozycja wycieczek: KARPACKIMI SZLAKAMI BESKIDNIKÓW BIECZ - BARDEJÓW

Dwudniowy pobyt w Bardejowie z jednym lub dwoma noclegami, zwiedzanie atrakcji Bardejowa i najbliższej okolicy, jeden dzień na trasie między Bardejowem, a Bieczem i zwiedzanie po drodze atrakcji turystycznych, dwudniowy pobyt w Bieczu z jednym lub dwoma noclegami, zwiedzanie atrakcji Biecza i najbliższej okolicy.

### Impreza turystyczna:

5 dni, 3 noclegi, wyżywienie (3 śniadania, 4 obiady, 3 kolacje).

Propozycja dodatkowych atrakcji w miarę zapotrzebowania np.:

- występ grupy rekonstrukcyjnej,
- opowieść o legendarnej bieckiej szkole katów,
- opowieści o wyczynach beskidników w trakcie przejazdu na trasie Bardejów - Biecz,
- opowieści o katach bieckim i bardejowskim,
- potrawy regionalne ściśle związane z kulturą łemkowską i pogórzańską,
- mini koncerty muzyki łemkowskiej i pogórzańskiej.

### Propozycja potencjalnych grup klientów to:

seniorzy w grupach zorganizowanych, uczniowie przy współpracy z szkołami, uczestnicy związani z organizacjami turystycznymi.

Proponowany region, do którego w pierwszej kolejności skierowana zostanie oferta produktu turystycznego dla potencjalnych turystów - klientów, po stronie słowackiej i polskiej np. Aglomeracja Śląska w Polsce.

Realizacja projektu przyczyniła się do przygotowania produktu turystycznego umożliwiającego organizowanie wycieczek - imprez turystycznych na pograniczu polsko słowackim, między Bieczem i Bardejowem.

## Główne atrakcje turystyczne Muzeum Szaryskie w Bardejowie

Wyroki sądowe zostały wykonane przez kata, który używał różnych narzędzi i technik tortur. Część tych narzędzi stanowi ekspozycję historyczną, która mieści się w średniowiecznym ratuszu. Miecz katowski, kajdany, halabardy, żelazna koszula rusznikarza, i wiele innych. Świadectwem tamtych czasów są oryginalne dokumenty.



## Muzeum Dawnego Prawa „Legendarna Szkoła Katów” w Bieczu



Ekspozycja w podziemiach bieckiej kamienicy, unikalnych w skali Europy eksponatów ilustrujących rozwój prawa karnego od czasów rzymskich, aż do roku 1776 r. Zwiedzający dowie się o pochodzeniu samej legendy o „Bieckiej Szkole Katów”. Każda turystka będzie mogła na „własnej skórze”, sprawdzić czy jest lub nie jest czarownicą na jedynej w Polsce „WADZE CZAROWNIC”.

## Muzeum Ziemi Bieckiej w Bieczu

Ekspozycje związane z stosowaniem prawa znajdują się w turmie. Dom z basztą to renesansowa kamienica, w której prezentowane są tradycje aptekarskie, kultura mieszczańska, przeszłości muzyczna, sztuka sakralna. Kromerówka kamienica z 1519 r. gdzie znajdują się dzieła: Marcina Kromera i Wacława Potockiego. Baszta Kowalska wraz z fragmentem muru stanowi pozostałość dawnego systemu obronnego.



## MISTRZ ŚWIĘTEJ SPRAWIEDLIWOŚCI NA KARPACKICH SZLAKACH BESKIDNIKÓW BIECZ-BARDEJÓW



- Turma ratuszowa w Bieczu
- I Muzeum Szaryskie w Bardejowie
- II Muzeum dawnego prawa legendarna „Szkoła Katów” w Bieczu
- III Muzeum Ziemi Bieckiej
- 1 Dom kata w Bardejowie
- 2 Kat na rynku w Bardejowie
- 3 Latarnia Kopfstock w Bardejowie
- 4 Ława katowska w Bazylice św. Idziego w Bardejowie
- 5 Muzeum Regionalne PTTK w Gorlicach
- 6 Kat na rynku w Bieczu
- 7 Kapliczka przydrożna w Bieczu
- A Stare miasto Biecz
- B Kościół pw. św. Michała Archanioła w Binarowej, UNESCO
- C Muzeum Regionalne PTTK w Gorlicach
- D „Dwór Karwacjanów” Galeria Sztuki Współczesnej w Gorlicach
- E „Magdalena” Skansen Przemysłu Naftowego w Gorlicach
- F Pałac Długoszków w Siarach
- G Kościół pw. św. Filipa i Jakuba w Sękowej, UNESCO
- H Cmentarz I Wojny Światowej na Magurze Małastowskiej
- I Ruiny Zamku w Zborowie
- J Skansen kultury łemkowskiej w Bardejowskich Kupelach
- K Uzdrowisko w Bardejowskich Kupelach
- L Stare miasto Bardejów, UNESCO